

CONOX+

*De innovatie
in keramiek!*



Een schoorsteensysteem met drie wanden in ultrakeramiek en roestvrij staal

GOTHERM
CHIMINEES • SCHOORSTENEN

**Speciaal ontworpen voor alle soorten vaste brandstof.
Uitstekend geschikt voor nieuwbouw en latere uitbreidingen.**



Wat is er gezelliger dan een knetterend haardvuur in uw eigen woonkamer? Wie houdt er niet van de weldoende warmte van een allesbrander, een houtkachel of een



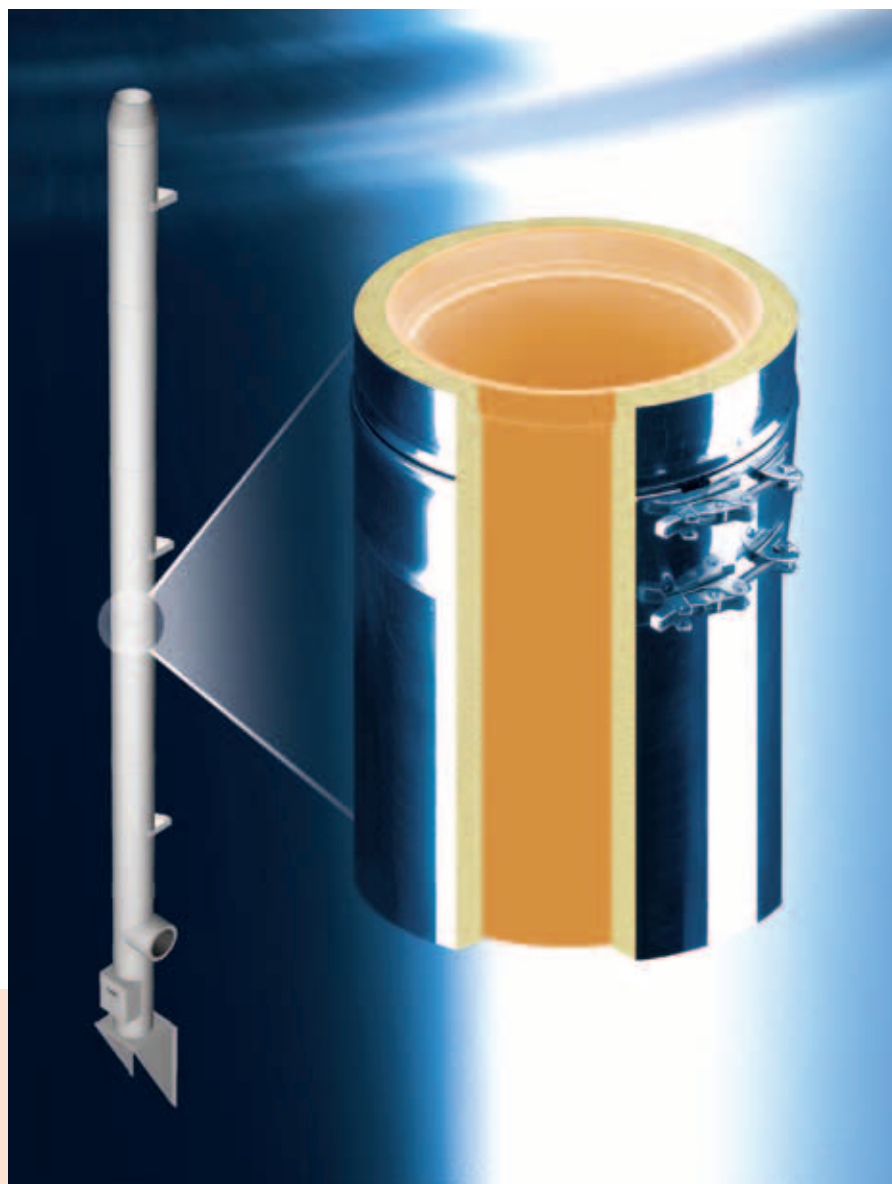
Leuvense stoof? Maar als u daar nu geen schoorsteen voor hebt? Of als uw budget indertijd te klein was? Als u pas later op dat idee kwam en daarvoor geen schoorsteen hebt gebouwd?

Dan is hier de oplossing: **CONOX⁺**, het innoverende schoorsteensysteem van edele ultrakeramiek en roestvrij staal.

CONOX⁺ werd speciaal ontworpen voor alle soorten vaste brandstof en is uitstekend geschikt voor nieuwbouw en latere uitbreidingen.

De troeven van het systeem CONOX⁺

CONOX⁺ combineert de kwaliteit en de veiligheid van een schoorsteen in keramiek met de eenvoudige en snelle montage van een systeem in roestvrij staal.



CONOX⁺ is een modulair schoorsteensysteem met drie wanden. Behalve de hoogwaardige buitenmantel van roestvrij staal 304 en de doeltreffende isolatie in minerale wol, bestaat de kern van systeem uit de innoverende ultrakeramiek.

Die keramiek is een volledig nieuw product, waarvan niet alleen dunne en lichte keramieken schoorsteenbuizen kunnen worden gemaakt, maar dat ook bijzonder temperatuurbestendig is.

De troeven van het systeem

- Het werd speciaal ontworpen voor alle soorten vaste brandstoffen. Het schept een aangenamer en gezelliger sfeer en verhoogt de waarde van het huis.
- Het kan worden geïntegreerd in een nieuwbouw of later toegevoegd, bijvoorbeeld bij een renovatie.
- In geval van verhuis kan het worden gedemonteerd en meegenomen.
- Voor de ultrakeramiek geldt een waarborg van 30 jaar.
- Er is geen enkele fundering nodig.
- Het systeem is onmiddellijk klaar voor gebruik.

De precisie van de hoogwaardige individuele elementen voldoet aan de vereisten van de moderne verwarmingstechnieken en vergemakkelijkt bovendien de montage en de behandeling op de bouwplaats.

CONOX⁺ : interne innovatie

De beste kwaliteit voor optimale werking

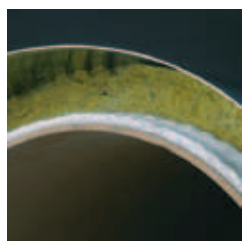
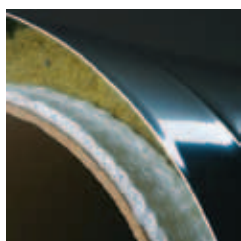


Dankzij de innoverende ultrakeramiek en het unieke kanaal van dunne keramiek (4 mm), heeft het schoorsteensysteem:

- een kanaal van keramiek dat ongeveer 50-80% lichter is dan de gebruikelijke systemen
- een weerstand tegen hoge temperaturen (T 400) en tegen het verbranden van roet

CONOX⁺ is bedrijfszeker, want:

- keramiek roest niet; vandaar de 30 jarige waarborg op de ultrakeramiek
- het CONOX⁺-systeem is goedgekeurd door de inspectie van het bouwbedrijf en de ultrakeramiek heeft een CE-erkenning
- het is voorzien van een doorlopende thermische isolatie.



CONOX⁺ werd ontwikkeld op basis van de praktijk en is voor de praktijk bestemd. De eigenschappen en de behandeling van het product voldoen aan de behoeften van klanten die later een schoorsteen willen bijbouwen voor hun open haard of hun kachel.

Kracht die op de bevestigingspluggen wordt uitgeoefend door CONOX⁺

Bouwhoogte van 8-20 m boven de grond:		zie de tabel		
Bouwhoogte van meer dan 20 m boven de grond:		de tabelwaarden x 1,38		
Bouwhoogte van maximum 8 m boven de grond:		de tabelwaarden x 0,63		
Maximumkracht die op de pluggen wordt uitgeoefend bij schuine bevestiging (KN)				
Binnendiameter van CONOX ⁺ (mm)		150	180	Aantal pluggen
Buitendiameter van CONOX ⁺ (mm)		215	245	
Afstand van de wand: 70 mm	Muurbeugels	1,21	1,3	2
Afstand van de wand: 70-100 mm	Muurconsoles	1,16	1,22	6
	Muurbeugels	1,04	1,15	2
Afstand van de wand: 100-250 mm	Muurconsoles	1,6	1,7	6
	Muurbeugels	0,85	0,91	4
Afstand van de wand: 250-400 mm	Muurconsoles	2,2	2,3	6
	Muurbeugels	1,15	1,24	4

Men moet pluggen gebruiken die goedgekeurd zijn door de bouwinspectie en bestand tegen corrosie, bv. Upat-UKA3 M10 voor beton.

De pluggen worden gekozen overeenkomstig de instructies van de fabrikant van de verankeringen en volgens bovengenoemde krachten voor schuine bevestiging, rekening houdende met de sterkte van de ondergrond.

De door de fabriek geleverde schroeven en pluggen zijn geschikt voor bevestigingen in beton (B25) tot op bouwhoogten van 20 m.

Voor andere ondergrond, die niet noodzakelijk bestand is tegen bovengenoemde krachten, moet men bv. van binnendraad voorziene platen in roestvrij staal gebruiken, met tegenplaten en zelfblokkerende moeren.

Daartoe moet er een stabiliteitsstudie van het gebouw worden gemaakt.

Opgelet:

Bovengenoemde krachten gelden voor de maximale bouwhoogten.

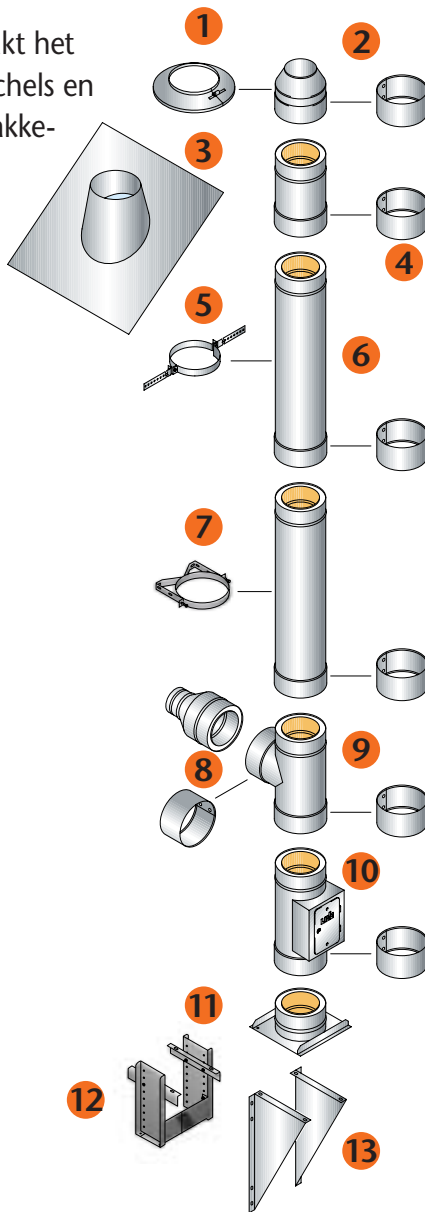
Wanneer de bouwhoogte de helft lager is, mag men die krachten ook met 50% verminderen.

Een eenvoudig gestructureerd systeem

De lichte structuur van **CONOX⁺** maakt het dagelijks werk van de bouwers van kachels en van de montagebedrijven heel wat makkelijker.

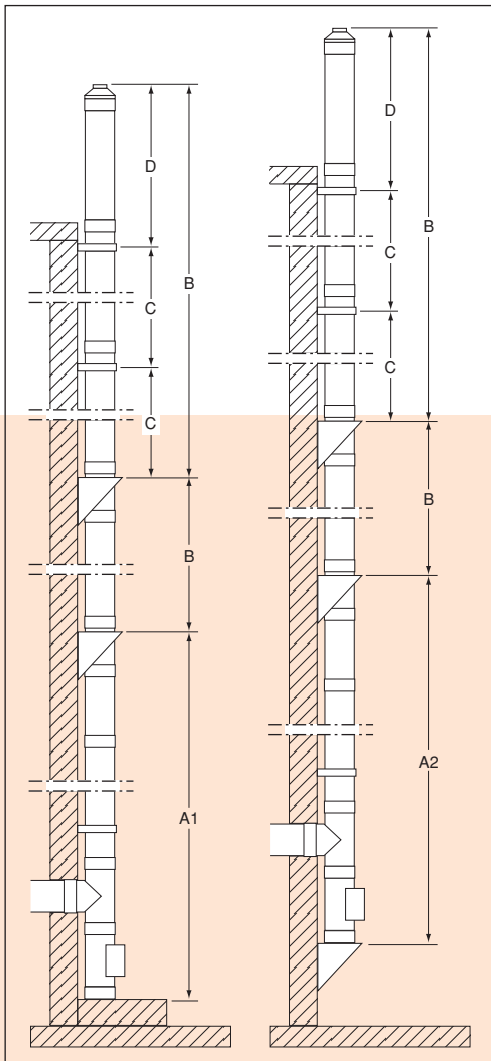
Sneller en eenvoudiger monteren

- een insteekverbinding in silicaat (zonder lijm of mortel)
- een moftechniek om het aantal voegen te beperken
- handige elementen van 1000, van 500 en 330 mm
- uniek en exclusief: de dubbele plooi



CONOX⁺ kan bovendien makkelijk worden geplaatst tegen de buitenmuren van een huis en op de bodem, zonder dat daarvoor een fundering nodig is.

- 1 Waterdichte beugels voor de dakdoorsteek
- 2 Conische schoorsteenkap
- 3 Dakdoorsteek met loden mof
- 4 Spanbeugel
- 5 Beugel voor bevestiging aan de ribben
- 6 Recht element
- 7 Beugel voor bevestiging aan de muren
- 8 Adapter voor elementen met dubbele en enkele wand
- 9 Aansluiting voor rookkanaal
- 10 Reinigingselement met deurtje
- 11 Voet
- 12 Telescoopsteunen
- 13 Muurconsole



Bouwhoogten voor CONOX⁺

Di (mm)	Da (mm)	A1 (m)	A2 (m)	B (m)	C (m)	D (m)
150	215	26	25,70	25,70	4	2,7
180	245	22	21,80	21,80	4	2,7

- A1 Maximale bouwhoogte zonder bijkomende verticale bevestiging
 A2 Maximale bouwhoogte boven de muurconsole zonder bijkomende verticale bevestiging
 B Maximale bouwhoogte boven de bijkomende verticale bevestiging
 C Maximumafstand tussen twee muurbeugels
 D Maximumhoogte boven de laatste zijdelingse bevestiging (muurbeugel)

Programma en wisselstukken

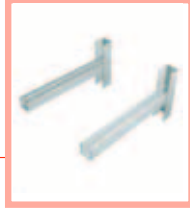
- CONOX⁺ heeft een binnendiameter van 150 mm en 180 mm

Muurconsole
70-100 mm



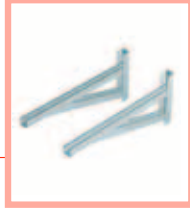
150 CONS 100
(180)

Muurconsole
100-250 mm



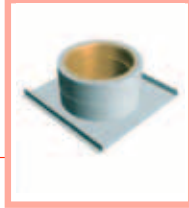
150 CONS 250
(180)

Muurconsole
250-400 mm



150 CONS 400
(180)

Voet
• met afvoer onderaan
• met zijdelingse afvoer



150 PIED
(180)

Reinigingselement
met deurtje



150 TERAM
(180)

Aansluiting voor
rookkanaal 90°



150 TERAC
(180)

Recht element
1000/500/330 mm



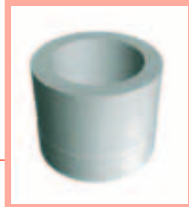
150 1000
(180) 500
330

Conische
schoorsteenkap



150 CONE
(180)

Platte schoorsteenkap



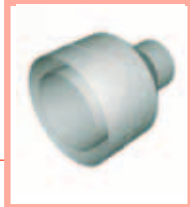
150 FINPLATE
(180)

Waterdichte kap



150 CHAP
(180)

Adapter enkele /
dubbele wand



150 RACSD
(180)

Glij-element
180-330 mm



150 REG
(180)

Beugel voor muurbevestiging
70 mm



150 BM70
(180)

Beugel voor muurbevestiging
70-100 mm



150 BM100
(180)

Beugel voor muurbevestiging
• 100-250 mm
• 250-400 mm



150 BM250
(180)

Doorgang voor dak
0°



150 SOLO
(180)

Doorgang voor dak
5-30°



150 SOL30
(180)

Doorgang voor dak
32-45°



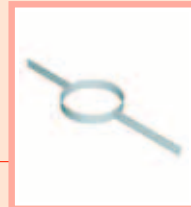
150 SOL45
(180)

Waterdichte beugel
voor dakdoorsteek



150 COL
(180)

Beugel voor
bevestiging aan ribben



150 SUPTOIT
(180)

Spanring
Spanset



150 ANSER
(180)

Bijkomende
spanbeugel



150 COLSER
(180)

Telescoopsteunen
150-500 mm



150 SUPTELE
(180)

Dekplaat in
twee stukken
0° / 15° / 30° / 45°



150 PCOUV2
(180)

Muurrozet
• voor leiding
• voor spanbeugel



150 ROS
(180)

Vademecum voor ontwerpers

De werken omvatten het leveren en monteren van een modulair schoorsteenkanaal met drie omhulsels.

Materialen:

Elk element van het modulaire type omvat:

- Binnenomhulsels: ultrakeramiek, wanddikte 4 mm.
- Isolatie: minerale vezels, dikte 28 mm.
- Buitenomhulsels: roestvrij staal 304, wanddikte 0,6 mm.

Die elementen hebben standaardlengten van 1000 mm, 500 mm en 330 mm. Desgevallend moet er een regelbaar element worden gebruikt waardoor, in combinatie met de standaardlengten, de juiste lengten kunnen worden gemaakt.

Het plaatsen volgens de regels van de kunst wordt bovendien mogelijk gemaakt door een volledig toebehoorprogramma:

- muurconsoles - inspectie-elementen met deurtje - verbindingselement - adapter voor overgang van enkele naar dubbele wand - doorgang van vloeren en plafonds - dakdoorgang - bevestigingsstukken - afwerkingselementen...

De thermische weerstand in bedrijf bedraagt 400°C voor een roetverbrandingsweerstand van 1000°C (proeftemperatuur).

Uitvoeringswijze:

De buizen en toebehoren die het schoorsteenkanaal vormen, moeten volledig onafhankelijk zijn (uitzettingsvrij) en over heel hun lengte geïsoleerd. Het assembleren van de elementen gebeurt door in elkaar schuiven en met volmaakte afdichting.

De elementen moeten over ongeveer 40 mm in elkaar steken en bevestigd worden met een spanbeugel met veiligheidspen.

De installatie bestaat uit rechte elementen, met inbegrip van de speciale stukken voor ondersteuning, zijdelingse bevestiging, aansluiting en afdichting van het systeem.

Uitgang op het dak:

Op het dak moet een aan de helling aangepaste loden slab worden geplaatst om de afdichting van het kanaal te verzekeren op de plaats waar het door het dak steekt. Op het kanaal moet een met de slab meegeleverde kraag worden gepast en opgevuld met een siliconenpakking.

De schoorsteenuitgang moet zich bevinden buiten de storingszones die te wijten zijn aan het effect van de wind op de omliggende hindernissen (NBN-B61001 van 1986).

Afwerking:

Het kanaal wordt afgedekt met een plat eindstuk of met een kap tegen de regen. Deze afdekking kan ook bestaan uit een conisch stuk met dezelfde binnendiameter als het kanaal.

Technische gegevens van CONOX⁺

Toelatingsnummer	Z. 7. 1.-3294
CE-teken voor ultrakeramiek	0769-CPD-7009
Materialen	Binnenwanden: ultrakeramiek, wanddikte: 4 mm
	Isolatie: minerale vezels, dikte van de isolatielaag: 28 mm A 1
	Buitenwanden: roestvrij staal, materiaal nr. 1.4301, wanddikte: 0,6 mm
Hoogte van de afzonderlijke elementen	1000 mm, 500 mm, 330 mm
Hoogte van de profielementen	500 mm
Binnendiameter	150 mm 180 mm
Buitendiameter	215 mm 245 mm
Gewicht	10,1 kg
Berekende weerstand bij warmtedoorgang	0,44 m ² K/W
Brandstof	Vaste brandstoffen
Classificatie DIN 18160-1:2001-12	T400 N1 G D 3 L00 C7
	T400 Bedrijfstemperatuur 400°C
	N1 Onderdruk
	G Bestand tegen roetbrand, test temperatuur 1000°C
	D 3 Droge werking, vaste / vloeibare / gasvormige
	L00 Zonder brandweerstand
C70 Minimale afstand van 70 cm van het oppervlak van bouwmaterialen die met of van brandbare stoffen gemaakt zijn.	
Afstand van brandbare bouwmaterialen bij muurdoorsteken	De meeste veiligheidsvoorschriften inzake brandpreventie leggen een afstand van 20 cm op tussen de afvoerbuizen en de brandbare bouwmaterialen
Maximumhoogte tussen de muurbevestigingen	4,00 m
Maximumhoogte boven de laatste zijdelingse bevestiging	2,70 m
Waarborg	30 jaar tegen doorroesten van de ultrakeramiek



CONOX+

Kwaliteit en precisie tot in de kleinste details

CONOX+ levert goede resultaten voor de bouwheer, is makkelijk om te monteren voor de aannemer en blijkt dus voor beiden voordelig.



COTHERM

CHEMINEES • SCHOORSTENEN

39, rue Trixhay - 4020 WANDRE
Tel. 04 362 65 34 • Fax 04 362 41 90
<http://www.cotherm.be>